



ForAgri

Fondo Paritetico Nazionale
Interprofessionale per la Formazione Continua
in Agricoltura

in f  

www.foragri.com





Prefazione

La nostra mission

Vincenzo Conso, Presidente Foragri

Da 20 anni, **Foragri** è il Fondo di riferimento per la formazione, l'aggiornamento e la qualificazione delle risorse umane delle imprese nel settore agricolo e agro-alimentare.

Quando nel dicembre 2006 **Confagricoltura, Coldiretti, CIA, CGIL, CISL, UIL e Confederdia** ebbero la felice intuizione di dare vita a **Foragri** avevano chiara l'esigenza di scommettere sul "**capitale umano**" del settore, per promuovere lo sviluppo economico del settore e l'emancipazione dei lavoratori.

È un compito che ci appassiona e che ci spinge a migliorare ogni giorno di più i nostri servizi, con la preoccupazione di rispondere sempre meglio alle esigenze delle nostre oltre 140.000 imprese aderenti. Queste imprese ci consegnano risorse preziose che il Fondo è chiamato ad investire responsabilmente per promuovere ancora di più la competitività e l'innovazione nel settore.

Per questo, come **Foragri** finanziamo moltissime attività utili allo sviluppo del settore e dei suoi protagonisti, dall'impegno nei campi fino al marketing e all'internazionalizzazione. Siamo inoltre il primo, e per ora unico Fondo Interprofessionale, a dedicare attenzione al terzo settore, con specifiche risorse per l'agricoltura sociale a favore di disabili, tossicodipendenti, soggetti svantaggiati e il recupero di imprese confiscate alla criminalità.

Nel "cambiamento d'epoca" che siamo chiamati a vivere, l'agricoltura italiana sta vivendo un salto di qualità. Dai cambiamenti tecnologici fino alla necessità di un profondo ricambio generazionale, il settore necessita di investimenti coraggiosi in formazione continua e certificata. Solo così potremo fornire gli strumenti adeguati a centinaia di migliaia di aziende e di lavoratori che ogni giorno, silenziosamente, contribuiscono a nutrire il nostro Paese e a renderlo migliore.

Foragri vuole essere la "casa" di queste aziende e di questi lavoratori. Al centro metteremo sempre i loro bisogni formativi e le necessità dei territori, consapevoli che solo dalla formazione può venire l'emancipazione dei lavoratori e il successo delle imprese.

Aderisci al

ForAgri

Fondo Paritetico Nazionale
Interprofessionale per la Formazione Continua
in Agricoltura

Foragri promuove e finanzia la formazione professionale dei lavoratori dipendenti delle aziende che operano nel settore agricolo e agroalimentare.

Iscrivi la tua azienda a Foragri e, senza costi aggiuntivi, potrai dare un'occasione di crescita professionale ai tuoi dipendenti.

per **informazioni**
su **come iscriversi**
visita il **sito**:

www.foragri.com

in

Via G. B. Morgagni, 33

f

00161 Roma

▶

+39 06 88 817 690

@

info@foragri.com

www.foragri.com

FORAGRI è costituito da:
CONFRAGRICOLTURA • COLDIRETTI
CIA • CGIL • CISL • UIL • CONFEDERDIA



Foragri Chi siamo?

Foragri - Fondo Paritetico Nazionale Interprofessionale per la Formazione Continua in Agricoltura - è il **Fondo di settore per l'agricoltura e l'agroalimentare italiani** che ha come mission la formazione, l'aggiornamento e la qualificazione delle risorse umane delle imprese iscritte.

È costituito dalle Parti sociali del settore: **Confagricoltura, Coldiretti, Confederazione Italiana Agricoltori, CGIL, CISL, UIL e Confederdia** ed è stato riconosciuto dal Ministero del Lavoro nel 2007.

ForAgri



Fondo Paritetico Nazionale
Interprofessionale per la Formazione Continua
in Agricoltura

Il Fondo è vigilato dal Ministero del Lavoro e opera all'interno di precise norme di legge e indicazioni del Ministero. È l'unico Fondo di settore per l'agricoltura e l'agroalimentare italiani a cui aderiscono **140.000** imprese di questi settori su tutto il territorio nazionale, con **300.000 dipendenti**, di cui **200.000 stagionali**.

Le imprese sono ripartite su tutto il territorio italiano, ma sono concentrate soprattutto nelle grandi aree agricole italiane, confermando la vocazione agricola del Fondo.



Foragri

Chi aderisce al Fondo?

Al Fondo aderiscono:

- Imprese di tutti i comparti produttivi agricoli e agroalimentari;
- Imprese pubbliche e private;
- Cooperative e consorzi;
- Enti;

Associazioni e Aziende che operano a favore del settore quali:

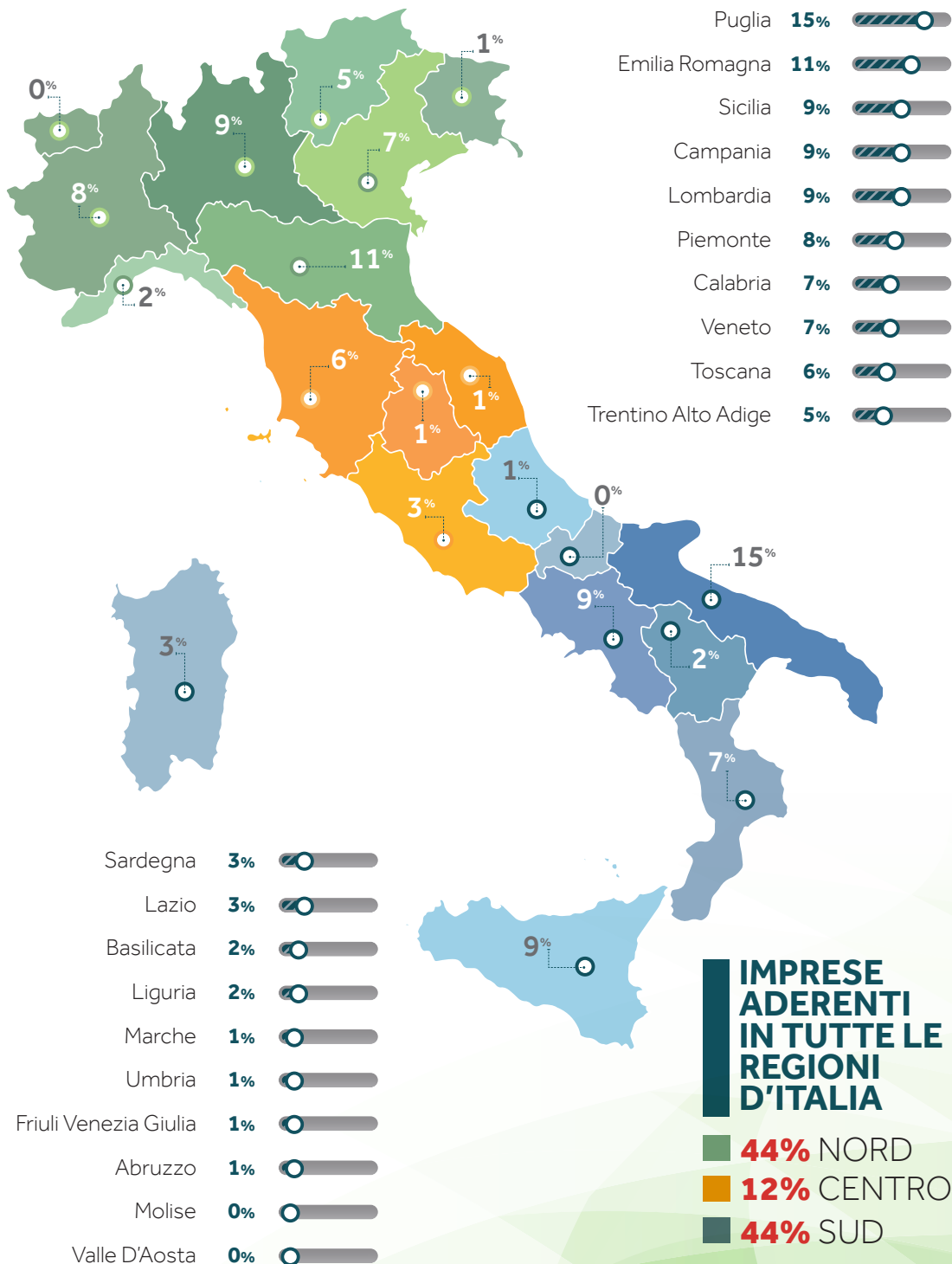
- Consorzi di Bonifica;
- Consorzi Agrari;
- Aziende Forestali;
- Consorzi di Tutela;
- Organizzazioni dei Produttori OP; e tanti altri.



Possono iscriversi anche imprese di altri settori economici che reputano interessanti le opportunità offerte da Foragri.

Imprese iscritte per regione

Guardiamo le percentuali



LE MODALITÀ DI FINANZIAMENTO DELLA FORMAZIONE

Di norma, ogni anno vengono pubblicati **2 Avvisi Pubblici** per la presentazione di piani formativi. Uno in primavera e uno in autunno.

Tali piani, come detto, possono essere:



PIANI AZIENDALI

Ogni impresa iscritta a Foragri può presentare progetti per la formazione, qualificazione, aggiornamento dei propri dipendenti.



PIANI AZIENDALI DI GRUPPO

Più aziende facenti capo ad un gruppo così come disciplinato dal Codice Civile, e dove tra le aziende del Gruppo intercorre un reciproco interesse costituito da legami statutari o associativi, o altre cointeresse nello svolgimento delle loro attività, possono presentare piani di formazione e aggiornamento specifici per i dipendenti.



PIANI SETTORIALI O TERRITORIALI

Più imprese iscritte a Foragri dello stesso settore produttivo o territorio possono presentare progetti comuni per la formazione, qualificazione, aggiornamento dei loro dipendenti.

I Piani verranno valutati da un Comitato di Valutazione e, se adeguati, possono essere finanziati con gli Avvisi che il Fondo pubblica ogni anno.

Oltre alle risorse degli AVVISI, il Fondo mette a disposizione ulteriori risorse per:



VOUCHER FORMATIVI PERSONALI

È un finanziamento individuale destinato ai dipendenti delle imprese iscritte al Fondo. L'impresa può scegliere uno dei corsi del catalogo di Foragri o attività organizzate da soggetti altamente qualificati in Italia o all'estero.

Inoltre, come previsto in tutti i Fondi, le Aziende che esplicitamente lo richiedano scelgono la modalità del



CONTO FORMATIVO AZIENDALE (CFA)

Le imprese che ne hanno i requisiti, iscritte a Foragri, possono far confluire in un loro conto individuale i versamenti dello "0,30%" e gestire autonomamente le attività a favore dei loro dipendenti.



Foragri I finanziamenti per le imprese

L'operatività del Fondo ha consentito di finanziare, dalla sua fondazione ad oggi, attività di **formazione per circa 95 milioni di € a favore dei lavoratori delle aziende iscritte.**

Moltissime delle attività finanziate riguardano proprio lo sviluppo delle imprese, il sostegno alla loro competitività e l'introduzione di innovazione.

Tra di esse si segnalano quelle rivolte all'internazionalizzazione delle imprese, allo sviluppo delle filiere produttive, alla tutela e salvaguardia ambientale, alle riconversioni aziendali, all'estensione delle produzioni biologiche, all'introduzione di tecniche e tecnologie innovative, alla transizione digitale.

Inoltre, **Foragri è il primo e per ora l'unico Fondo ad aver dedicato attenzione al terzo settore**, investendo specifiche risorse per l'agricoltura sociale svolta a favore dei disabili e dei tossico dipendenti e al recupero di imprese confiscate alla criminalità.

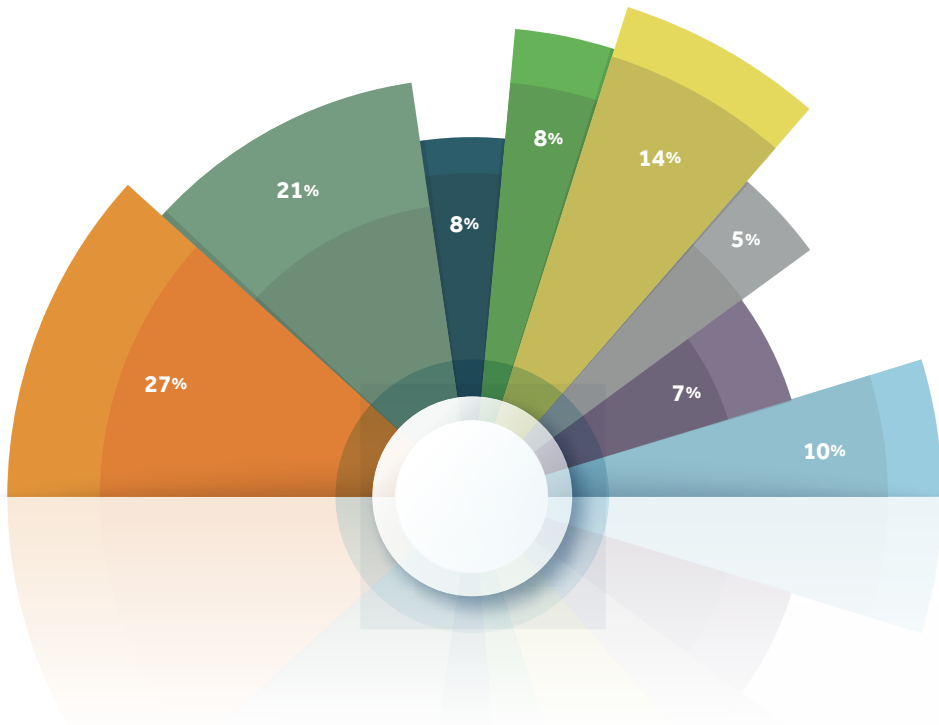


Finanziamenti per i diversi settori

Guardiamo le percentuali

I **finanziamenti** al settore agricolo e agroalimentare, erogati nel corso degli anni, sono stati destinati soprattutto ai comparti vitivinicolo, orticolo e frutticolo.

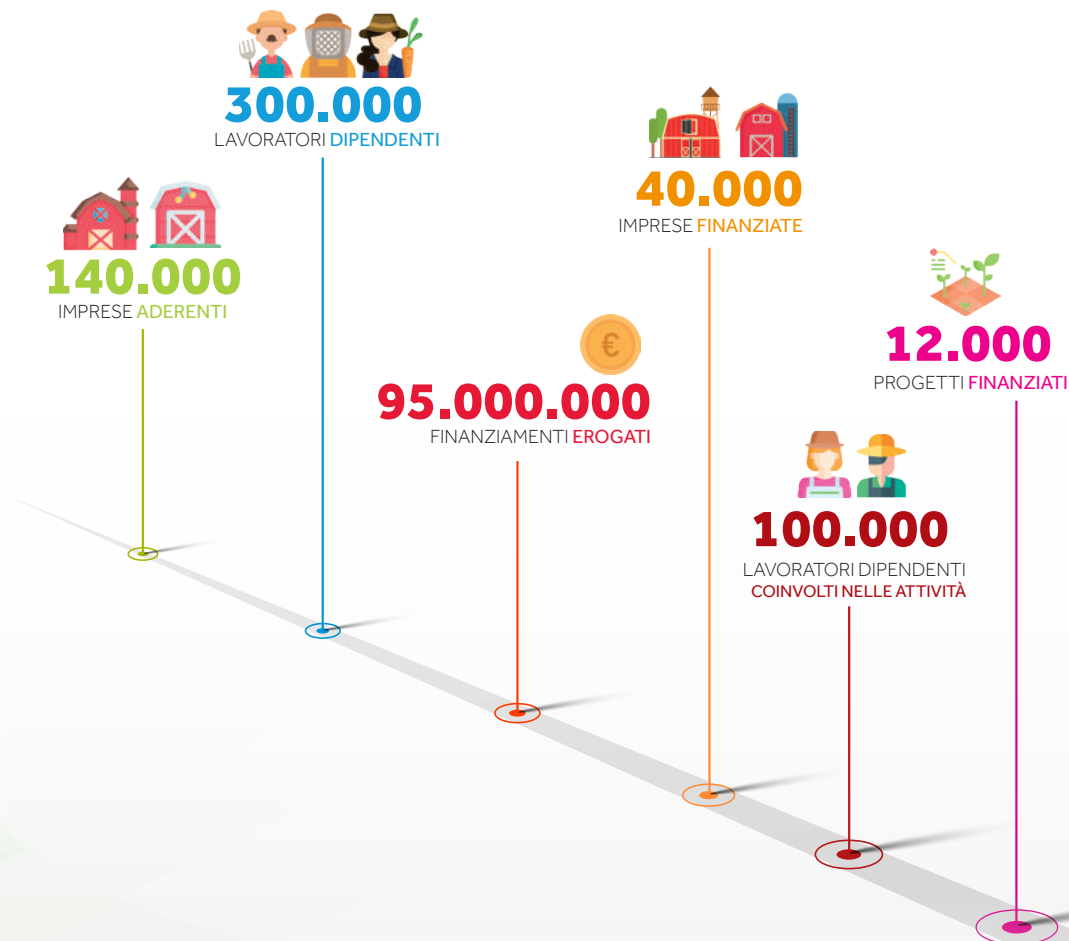
Grande attenzione è stata rivolta anche alle attività connesse alla produzione agricola (trasformazione, vendita, commercio e lavorazioni varie).



■ Foragri in numeri

■ Crescita continua nel tempo

ATTIVITÀ FINANZIATE A FAVORE DI TUTTI I COMPARTI PRODUTTIVI AGRICOLI



ForAgri

Fondo Paritetico Nazionale
Interprofessionale per la Formazione Continua
in Agricoltura

Foragri

Quali i corsi finanziabili

Foragri promuove e finanzia attività di formazione e consulenza per i dipendenti delle imprese che sono iscritte al Fondo (dagli operai ai dirigenti).

Sono ammesse **TUTTE** le tematiche:

- dalla formazione obbligatoria a quella per lo sviluppo delle competenze *innovative e specialistiche*;
- dalla formazione per la transizione digitale a quella per la gestione dell'agricoltura conservativa;
- dalla formazione tecnica-agronomica a quella per il ricambio generazionale;
- dalla formazione per l'economia circolare e la sostenibilità alla Formazione per le certificazioni di qualità.

Particolarmente significative anche le attività formative rivolte ai **lavoratori extracomunitari** con particolare riguardo **alla formazione obbligatoria, alla lingua italiana, alle tecniche di base.**

Foragri

Regime di aiuti

I finanziamenti per la formazione sono considerati **Aiuti di Stato** e quindi sottoposti alla relativa disciplina.

Un'azienda che riceve un contributo per la formazione può optare per uno dei seguenti regimi:

- **Regime ex Reg. (UE) 651/2014**, che prevede un cofinanziamento da parte del beneficiario;
- **Regime "de minimis" ex Reg. (UE) 2023/2831**, applicabile a tutti i settori **esclusi** la pesca, l'acquacoltura e la produzione primaria di prodotti agricoli (**il contributo erogato riduce il plafond "de minimis" disponibile per l'azienda**);
- **Regime "de minimis" ex Reg. (UE) 2024/3118**, specifico per le aziende operanti nella **produzione primaria di prodotti agricoli** (sostituisce il precedente Reg. 1408/2013);
- **Regime "de minimis" ex Reg. (UE) 717/2014**, applicabile esclusivamente alle imprese del settore **pesca e acquacoltura**.

Nel caso in cui un'azienda riceva un finanziamento per un piano formativo che riguardi **la formazione obbligatoria**, si applica obbligatoriamente il regime **"de minimis"**.

Tuttavia, se l'azienda utilizza il **Conto Formativo Aziendale (CFA) di Foragri**, il regime "de minimis" per la formazione obbligatoria **non si applica automaticamente.**

■ Perché iscriversi al Fondo?

Le imprese che si iscrivono a Foragri hanno la possibilità di **migliorare le competenze dei loro collaboratori**, specializzarli in compiti particolari o aggiornarli su specifiche procedure attraverso le attività finanziate dal Fondo.

Per aderire basta decidere di destinare al Fondo il contributo dello 0,30% previsto dalla legge. L'adesione al Fondo non comporta alcun onere aggiuntivo per l'azienda.

■ Come aderire a foragri

OGNI AZIENDA, entrando nella sezione dedicata del sito **dell'INPS per le denunce periodiche**, si comunicherà l'adesione al fondo nella denuncia UNIEMENS (ex DM/10) o POSAGRI (ex DMAG) per gli operai agricoli immettendo lo specifico codice che contraddistingue quel fondo: **per Foragri il codice è FAGR**.

Il codice va immesso nella sezione Posizione Contributiva, Denuncia Aziendale, Fondo Interprofessionale, Adesione e di seguito andrà indicato il numero di dipendenti (dirigenti, quadri, impiegati e operai) interessati dall'obbligo contributivo.

Tale operazione di adesione può essere effettuata in qualsiasi mese dell'anno.

Se si è iscritti ad altro Fondo, prima di procedere alla nuova iscrizione, è necessario **revocare** l'adesione al vecchio Fondo indicando il codice REVO accanto alla sigla di tale Fondo.

Questa operazione è consentita al massimo una volta all'anno.

L'iscrizione è gratuita perché le imprese già pagano per legge una quota di contributi dedicati alla formazione, pari allo **0,30%**, inglobati nei versamenti periodici all'INPS per i propri dipendenti. Se una azienda aderisce ad un Fondo interprofessionale, l'INPS trasferirà questo 0,30% al Fondo e il Fondo li mette a disposizione delle aziende per le attività rivolte ai propri dipendenti.

Foragri per L'innovazione

Attraverso il finanziamento di attività formative specifiche, Foragri promuove l'innovazione e la digitalizzazione, strumenti indispensabili per migliorare la competitività del settore agricolo italiano, aumentare la produttività e la sostenibilità delle produzioni agricole e per creare nuove opportunità di lavoro e crescita.

In un contesto globale in continua evoluzione, l'innovazione rappresenta una leva strategica per il futuro dell'agricoltura italiana.

Foragri, attraverso specifiche misure di finanziamento della formazione è impegnato a supportare gli agricoltori nel processo di innovazione, fornendo loro gli strumenti e le conoscenze necessari per affrontare le sfide del futuro.

In questi ultimi anni sono già tantissimi i progetti formativi che hanno ottenuto finanziamenti, riguardanti tecnologie innovative come l'Internet of Things (IoT), l'intelligenza artificiale (AI), la robotica e tecniche di agricoltura di precisione e conservativa.

Foragri partecipa a eventi e seminari con università, centri di ricerca e imprese per diffondere la conoscenza di innovazioni e best practices nel settore agricolo.

Foragri per Terzo settore e l'agricoltura sociale

Foragri è il **primo e per ora l'unico Fondo Interprofessionale** ad aver dedicato attenzione al terzo settore, investendo specifiche risorse per l'agricoltura sociale svolta a favore dei disabili e dei tossico dipendenti, di soggetti svantaggiati e al recupero di imprese confiscate alla criminalità. In particolare vuole assecondare il recente fenomeno dell'agricoltura sociale, dedicando a questo specifico settore una parte delle proprie risorse, ritenendolo di particolare interesse sia per lo sviluppo di attività a favore dell'area sociale, che per l'allargamento che sta avvenendo nel settore agricolo di questa specifica tipologia di imprese.

Per questo, **ha già finanziato specifici progetti a favore del terzo settore e dell'agricoltura sociale** per più di 1.000.000 € su tutto il territorio nazionale e continuerà a farlo inserendo negli Avvisi a presentare progetti una quota delle risorse messe a disposizione dedicata solo a queste particolari attività

Foragri per I dirigenti

Recentemente è stata introdotta nello statuto di Foragri una modifica che, in linea con quanto previsto fin dalla costituzione del Fondo, in modo formale stabilisce la possibilità di finanziare attività formative per i Dirigenti delle imprese aderenti a Foragri.

Per queste figure professionali è possibile finanziare percorsi formativi dedicati nei progetti approvati sugli Avvisi e tramite il Conto Formativo Aziendale. Tra l'altro i dirigenti possono anche scegliere di frequentare attività formative

specialistiche finanziate con i voucher fino a 2.500 euro. Con le attività finanziate da Foragri i dirigenti quindi possono scegliere di frequentare corsi di alta formazione specialistica per migliorare e aggiornare le loro competenze. Consapevoli che lo sviluppo delle imprese passa anche attraverso l'aggiornamento e la qualificazione costante delle risorse umane, particolare attenzione dovrà essere dedicata alle capacità e professionalità dei dirigenti e Foragri può essere un loro partner

Foragri per Enti attuatori delle attività finanziate

Foragri considera gli enti di formazione attuatori delle attività da esso finanziate come uno dei tasselli fondamentali della gestione e dello sviluppo del Fondo e ritiene importantissimo mantenere con essi rapporti costanti e collaborativi.

Sono essi infatti che mantengono il rapporto diretto con le imprese sul territorio per lo svolgimento delle attività, le gestiscono in modo corretto secondo le regole derivanti dalla normativa applicabile e da quelle proprie del Fondo, sono i referenti per il Fondo responsabili del buon utilizzo delle risorse messe a disposizione per la realizzazione dei progetti delle imprese.

Per tali motivi si è cercato sempre di ascoltare le loro esigenze, mettere a loro disposizione strumenti per la ge-

stione delle attività sempre più semplici e meno burocratici possibile, mantenendo un dialogo costante e aperto. Inoltre, è stato favorito l'ampliamento del panorama degli enti attuatori che collaborano col Fondo arrivando a poco più di 500 soggetti accreditati a Foragri in tutta Italia e con esperienze e professionalità diversificate.

Appuntamenti ripetuti appositamente dedicati agli enti attuatori li portano in diverse occasioni a Roma per incontrare i funzionari del Fondo e informare, illustrare, chiarire e approfondire le novità che via via si introducono per la presentazione e gestione dei piani formativi finanziati. Ultimamente è stata anche introdotta la modalità dei webinar on line per facilitare la partecipazione.

■ ■ ■ Foragri

■ ■ ■ Valorizzazione delle competenze

Il Decreto Ministeriale n. 115/2024 ha riconosciuto ai Fondi interprofessionali il ruolo di soggetti titolari delegati nell'ambito del sistema nazionale di individuazione, validazione e certificazione delle competenze.

In questo contesto, Foragri si colloca su un percorso già avviato da anni, avendo progressivamente integrato nei propri Avvisi specifiche disposizioni e un Protocollo metodologico orientato alla messa in trasparenza e alla validazione degli apprendimenti maturati nei percorsi formativi finanziati.

La messa in trasparenza e la validazione degli apprendimenti rappresentano passaggi fondamentali per rendere riconoscibili e spendibili le esperienze formative e professionali dei lavoratori, rafforzandone l'occupabilità e la capacità di adattamento ai processi di innovazione.

In tale prospettiva, assumono rilievo anche le microqualificazioni, come esiti formativi chiaramente identificabili e riferiti a specifiche competenze, utilizzabili nell'ambito dei processi di individuazione, validazione e certificazione.

Foragri è stato tra i primi Fondi a sperimentare questi strumenti e oggi rappresenta un punto di riferimento nello sviluppo e nell'attuazione dei processi così come definiti dal D.M. 115/2024.



Foragri

Organi triennio 2025-2028

PRESIDENTE

Vincenzo Conso

VICE PRESIDENTE

Romano Magrini

CONSIGLIO DI AMMINISTRAZIONE

Marco Barbetta, Antonio Biso, Federico Borgoni, Tommaso Brandoni, Raffaella Buonaguro, Antonella De Marco, Corrado Franci, Crisa La Civita, Andrea Mongillo, Francesco Morabito, Gaetana Pagano, Irene Pata, Elisabetta Pedrazzoli, Michele Tartaglione

COLLEGIO DEI SINDACI

Paolo Bernardini, Presidente;
Componenti:
Irene Bertucci e Massimo Migliorini

ORGANISMO DI VIGILANZA

Donato Intonti, Presidente;
Componenti:
Fabio Palumbo e Enrico Squintani

COMITATO DI INDIRIZZO

Massimiliano D'Alessio, Coordinatore;
Componenti:
Giovanni Cannata e Federica Giovannone

ASSEMBLEA

Vincenzo Conso (Presidente)
Romano Magrini (Vice Presidente)
Teresa Annunziata
Laura Brida
Simona Capaccioli
Danilo De Lellis
Giampiero Del Vecchio
Tiziana De Vita
Alessandro Fedi
Alberto Kulberg Taub
Simonetta Lobberto
Domenico Mandarano
Massimo Pagano
Raffaella Sette
Francesca Vannini
Alessandra Vella

DIRETTORE

Michele Distefano

in f  

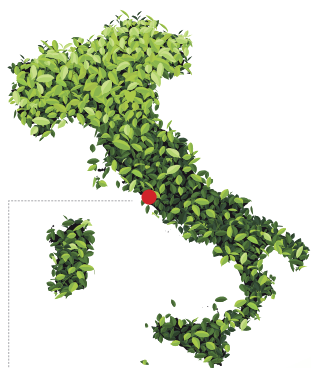


ForAgri 

Fondo Paritetico Nazionale
Interprofessionale per la Formazione Continua
in Agricoltura

Foragri è costituito da:

*Confagricoltura, Coldiretti, CIA, CGIL,
CISL, UIL e Confederdia*



 Via Giovanni Battista Morgagni, 33 - 00161 Roma

 +39 06 88 817 690  info@foragri.com  www.foragri.com in f  